

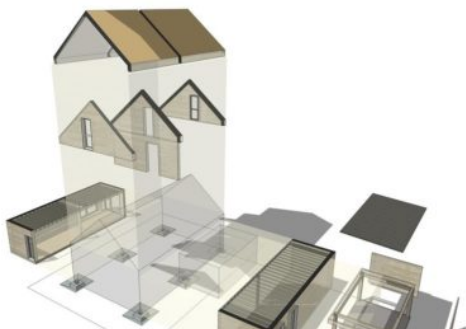


MAISON LEGO

ROUEN (76)

Des **volumes simples** traités en ligne et en pignon au droit de la voie ménageant des **entrées privatisées et couvertes**. Des murets en maçonnerie sobres délimitent les parcelles. Le plan d'urbanisme de nos 5 maisons OTA WOOD est volontairement **sobre et rassurant** pour les usagers.

Basée sur un **modèle préfabriqué** adaptable en **bois**, la maison-type est constituée de **poteaux poutres** qui forment une ossature **adaptable** au gré des projets selon les besoins des utilisateurs. L'**enveloppe** est constituée d'**ouate de cellulose, fibre de bois et menuiseries bois**, pour proposer toutes les configurations possibles et adaptables suivant les terrains, les orientations ou les budgets.



NC

13 500 000 €

2015

Programme : **CONCEPTION ET RÉALISATION DE LOGEMENTS INDIVIDUELS**

Architecte : **L'atelier d'architecture OSTINATO**

Maître d'ouvrage : **HABITAT 76**

Bureau d'étude : **4BIS**

Rôle candidat : **MISSION COMPLÈTE**

Objectifs environnementaux : **RT 2012**

