

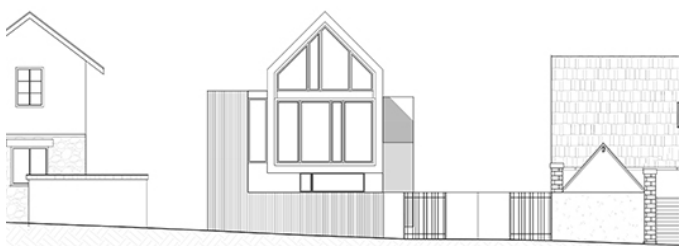


LA MANUFACTURE

CHARTRES (28)

Cet ancien atelier de menuiserie a doublé sa surface pour accueillir dans un seul édifice, les **agences complémentaires d'architecture, d'urbanisme et de paysage**. Le volume en longère offre un principe d'aménagement unitaire pour 4 entités distinctes.

La continuité entre les espaces est assurée par la lisibilité d'un seul et même volume, enveloppé d'un unique bardage en façade et en couverture. Chacune des entités reste identifiable grâce à 4 émergences vitrées, associées à un accès indépendant et recouvertes de cassettes métalliques blanches, en contraste direct avec le bardage anthracite, uniforme, du corps principal du bâtiment. En figure de proue, le bâtiment se dresse au-dessus de la rue en prenant un niveau supplémentaire et en offrant un volume largement vitré et éclairé.



480 m²



400 000 €



2019 - 2020

Programme : **BUREAUX**

Architecte : **L'atelier d'architecture OSTINATO**

Maître d'ouvrage : **SCI CIRCULAIRE**

Bureau d'étude : **EN PERSPECTIVE / GILSON PAYSAGE / SAISON PARAGOT**

Rôle candidat : **MISSION COMPLÈTE**

Objectifs environnementaux : **RE 2020**

