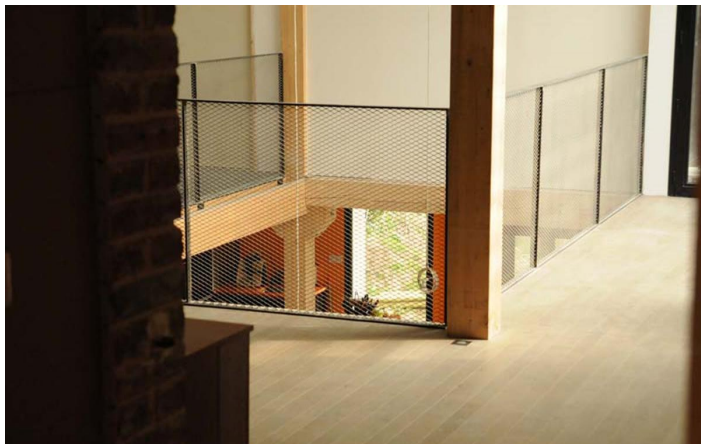




LA GRANGE HQE
GASVILLE-OISÉME (28)



245 m²



274 000€



Septembre 2009 - Septembre 2010

Programme : RÉHABILITATION D'UNE GRANGE EN HABITATION
Architecte : OSTINATO
Date de livraison : 15/09/10

A partir d'une structure simple composée d'une **grange traditionnelle beauceronne**, l'opération a consisté en l'aménagement d'une habitation pérenne, **respectueuse du site** et **ouverte sur la nature**. Le programme, simple et évolutif, consistait dans l'élaboration d'un **grand espace de vie central** et desservant les espaces secondaires des chambres et des mezzanines. Les **jeux de niveaux** aisément mis en oeuvre par une **structure en Douglas** ont permis cette flexibilité et ont généré des relations riches entre intérieur et extérieur. Le respect des enduits existants, le **respect de l'esprit du lieu** par l'utilisation massive de bois et de verre, la recomposition des espaces intérieurs par des mobiliers travaillés et des matériaux nobles ont donné à ce projet une **teinte naturelle forte**. La mise en exergue d'un habitat en communication avec son environnement nous a poussé à combiner entre autres chauffage au bois et pompe à chaleur, isolants écologiques, enduits et peinture non nocifs

